

Stadtwerke Bochum

Wir geben Ihnen die nötige Energie

Stadtwerke @ Schule



- Die Schule als Institution ist Teil einer meinungsbildenden Öffentlichkeit. Die Unterstützung der Schulen durch die Stadtwerke wird in der Öffentlichkeit sehr positiv gewertet.
- Da wir uns als Unternehmen mit sozialer Verantwortung verstehen, wollen wir besonders auch im Schulbereich lokal Verantwortung übernehmen.
- Die Schulkooperation ist eine Maßnahme, die den direkten Kontakt zu den Multiplikatorengruppen Lehrer/Schüler ermöglicht, und damit unsere Reputation steigert.

- Wir sind ein umweltbewußtes und zukunftsorientiertes Unternehmen
- Wir sind innovativer Energiedienstleister, Partner und potenzieller zukünftiger Arbeitgeber
- Wir verstehen Schule als unsere soziale Aufgabe
- Wir fördern freiwilliges gesellschaftliches Engagement
- Wir möchten die Bochumer Bildungssituation, die das Leben, Lehren und Lernen an Schulen verbessern soll, unterstützen
- Wir möchten über die Schulkooperation die Schüler/Jugendlichen als „Kunden von Morgen“ erreichen
- Wir haben das Ziel, ein positives Markenimage zu vermitteln und die Kundenbindung zu fördern

- Zielgruppe: Alle 125 Bochumer Schulen
- Förderprojekte sollen neue Ideen beinhalten und unterschiedliche Ausrichtung haben
- Unterstützt werden pädagogisch/soziale, naturwissenschaftlich/technische und wirtschaftlich/gesellschaftliche Projekte
- Gemeinsame Projekte sollen dazu beitragen, dass Schulen ihren Bildungsauftrag besser erfüllen können, indem Schüler bestmöglich gefördert werden und ausreichende Mittel und Materialien zur Verfügung gestellt werden

- Herausgabe von fachlichen Schulbroschüren
- Herausgabe von Mini-Wasser-Laboren
- Ausleihe von Experimentierkoffern für den naturwissenschaftlichen Unterricht
- Kooperationsverträge im Rahmen des KSW-Projektes
- Gemeinsame Veranstaltungen mit dem Schulverwaltungsamt, dem Umweltamt und der Verbraucherzentrale
- Zeus – Zeitung und Schule
- Führungen im Wasserwerk Stiepel und im BHKW Kornharpen
- Präsenz im Bobinet – Bochumer Bildungsnetz
- Info-Partner für Schüler und Lehrer
- Schulsponsoring

○ **Wir unterstützen:**

- Projekte mit allgemeinpädagogischer Zielsetzung
- Projekte mit naturwissenschaftlichen und technischen Inhalten
- Projekte mit wirtschaftlich/gesellschaftlicher Fragestellung

○ **Voraussetzungen:**

- Die Projekte müssen in einem unmittelbaren Zusammenhang mit dem Dienstleistungsangebot der Stadtwerke stehen
- Der Schulträger kann diese Projekte nicht selbst finanzieren
- Die Projekte passen in den Lehrplan
- Das soziale Gefüge der Klasse wird dadurch gestärkt
- Die Projekte sollen nachhaltig ausgelegt sein und auf andere Zielgruppen übertragbar sein
- Eine durchgängige Betreuung eines Verantwortlichen muss über den Projektzeitraum gewährleistet sein
- Wir möchten Projekte aus fachlicher Sicht begleiten und als Ansprechpartner fungieren
- Wir bieten eigene Mitarbeiter als Referenten und Projektpaten an

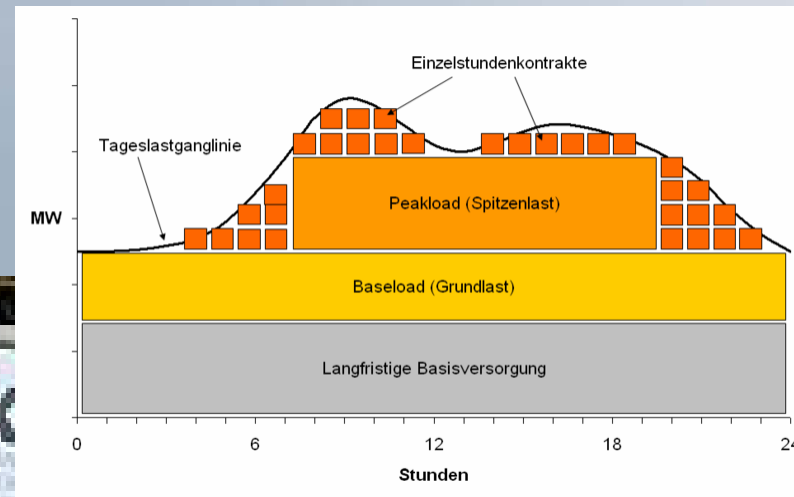
► Ausbildung als Markenzeichen eines attraktiven Arbeitgebers

- Besichtigung der Ausbildungswerkstatt gekoppelt mit praktischen Übungen zusammen mit Azubis (girls-day, ZEUS)
- Berufsinfo für gewerbliche Berufe, vorgestellt von Detlef Neumann, Leiter der Ausbildungswerkstatt
- Bewerbungsworkshops: Wie verfasse ich Bewerbungsschreiben? Bewerbungstraining mit simuliertem Vorstellungsgespräch geleitet von Stefan Vieth, zuständig für die Auszubildenden
- Schülerpraktika im kaufmännischen Bereich

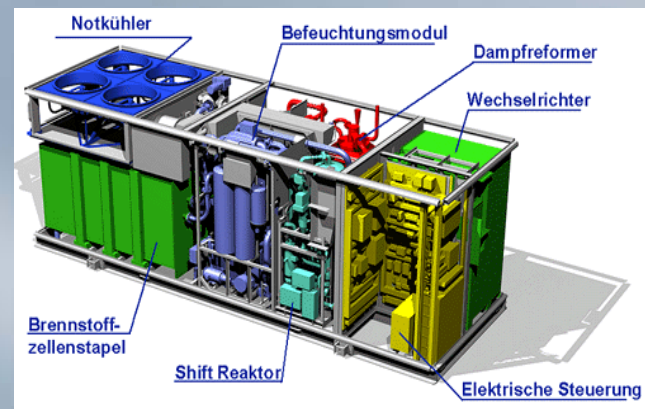


- Energiehandel
- Brennstoffzelle
- Gebäudeleittechnik
- Wasserversorgung
- Fernwärmeversorgung
- Stromversorgung
- Kraftwerk

- Energiehändler Torsten Sturm steht als Referent für alle Fragen rund um den Energiehandel zur Verfügung
- Erklärung der Strombörse



- Fachliteratur
- Brennstoffzellenkoffer
- Lehrerfortbildung
- Klaus Busch und Rainer Hötger, Mitarbeiter der Betriebsabteilung Gas und Wasser, stehen als Referenten zur Verfügung



- SiemensLogo-Einheit
- Lehrerfortbildung
- Erklärung der herstellerneutralen Gebäudeleittechnik für Schulklassen am Beispiel des Stadtwerkehauses oder des VfL-Stadioncenters durch Fritz Nethke, Leiter der Abteilung Objektmanagement



- Wassergewinnung und Wasserförderung am Beispiel des Wasserwerks Stiepel
- Führung durch den Leiter des Wasserwerkes, Bernd Bartmann und Angela Albert, Schulkoordinatorin in der Abteilung Unternehmenskommunikation
- Videofilm und Diskussion



- Fernwärmeversorgung aus Deponiegas am Beispiel des Blockheizkraftwerkes in Kornharpen
- Vortrag von Herrn Uwe Wahl, Leiter des BHKW
- Rallye rund um die Gasbrunnen
- Renaturierung der Deponie

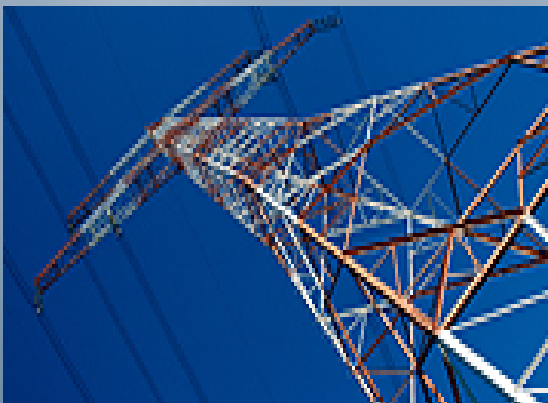


- Solarkoffer
- Windkoffer
- Wasserkoffer
- Brennstoffzellenkoffer
- Energiesparkoffer
- SiemensLogo-Einheit
- Ansprechpartner ist Angela Albert

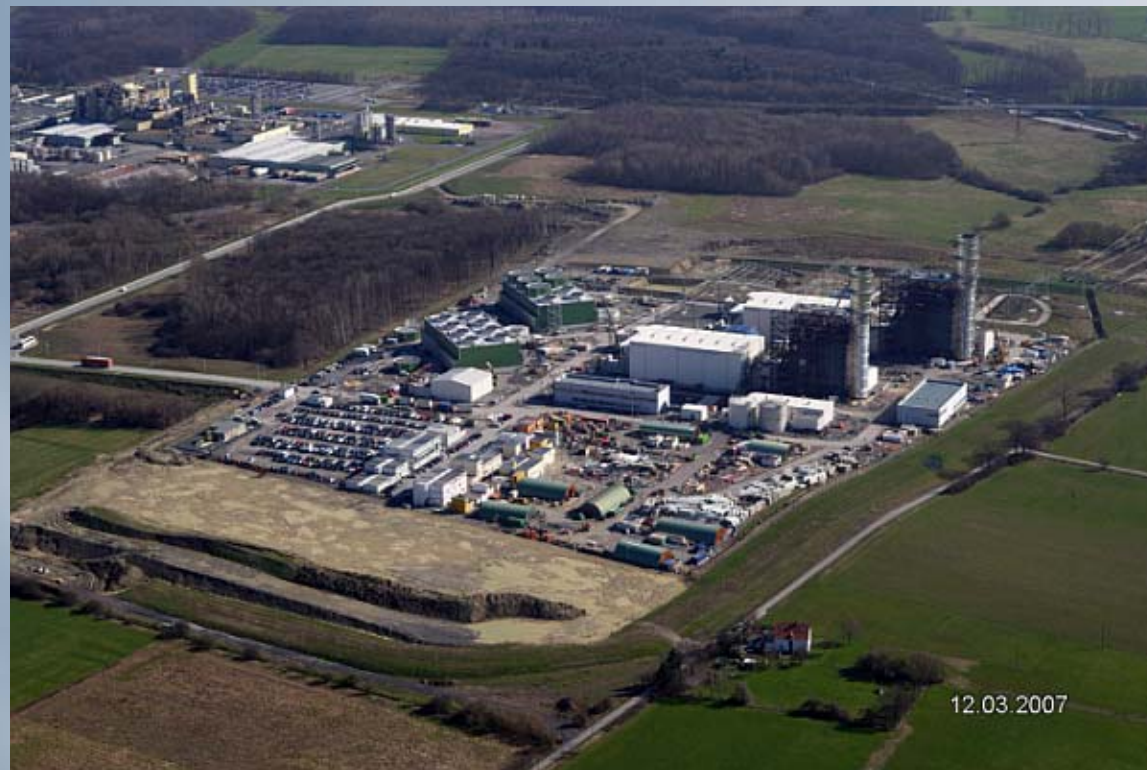


▶ Stromversorgung „Wie kommt der Strom in die Steckdose?“

- Besichtigung der Netzleitstelle
- Demonstration der besonderen Situation im Mittel- und Hochspannungsnetz
- Schalt- und Überwachungsaufgaben
- Pädagogische Arbeitsweise: Vortrag, Führung, Demonstration und Diskussion mit Friedhelm Wöhrle, verantwortlich für die Netzleitstelle Strom
- Ergänzung durch einen Film und eine Powerpoint-Demonstration



- Kraftwerksbau in Hamm
- Besichtigung und Erläuterung der Energieversorgung (als Zukunftsprojekt)



Projektverantwortung und Koordinatorin

Angela Albert,

Tel.:0234/960 – 1304,

angela.albert@stadtwerke-bochum.de