



Elektrisch mehr bewegen

Ladelösungen für Speditionen und E-Lkw-Betreiber



Foto: Sascha Kreklau



Patrick Kuhne

Fuhrparkmanager, USB Bochum GmbH

Wir bauen unsere E-Flotte kontinuierlich weiter aus. Mit Stadtwerk**edrive** haben wir den passenden Partner für Ladeinfrastruktur an unserer Seite.

Elektromobilität

Warum Sie jetzt umsteigen sollten

Der Umstieg auf E-Mobilität trägt maßgeblich zur **Reduktion von CO₂-Emissionen** bei. Dies unterstützt die Einhaltung aktueller und **künftiger gesetzlicher Umweltauflagen**.

In vielen Ländern werden **gesetzliche Vorgaben** zur Reduktion von Treibhausgasemissionen umgesetzt, die auch den Verkehrssektor betreffen. Unternehmen, die frühzeitig auf E-Mobilität setzen, sind besser aufgestellt, um diesen **Vorgaben gerecht zu werden und potenzielle Strafzahlungen zu vermeiden**.

E-Fahrzeuge haben **niedrigere Betriebskosten**, da sie effizienter sind und der Energieverbrauch geringer ist. Dies führt langfristig zu erheblichen Einsparungen. Fördermittel bieten Anreize, um in E-Mobilität zu investieren. Dies kann die **Anschaffungskosten** für E-Lkw und den Aufbau eigener Ladeinfrastruktur erheblich **reduzieren**.

Investieren Sie in Technologie, die **zukunftssicher** ist und sich angesichts steigender Kraftstoffpreise und strenger werdender **Emissionsvorschriften als nachhaltige Lösung erweist**.

Unternehmen, die aktiv in nachhaltige Technologien investieren, verbessern ihr Image bei Kunden und Geschäftspartnern. Dies kann sich **positiv auf die Marktpositionierung und Kundenbindung** auswirken.



Warum Stadtwerkedrive?

- **Wir unterstützen Sie bei der technischen Umsetzung Ihrer E-Mobilitätsstrategie.**
- **Wir beraten Sie hinsichtlich der aktuellen gesetzlichen Rahmenbedingungen.**
- **Wir informieren über Fördermöglichkeiten.**

Als Full-Service-Partner ist es unser Ziel, Ihnen den Übergang zu einer umweltfreundlichen und gesetzeskonformen Fuhrparklösung zu erleichtern.

Sprechen Sie uns an!

Fabienne Müller

Tel.: 0234 960-3017

fabienne.mueller@stadtwerke-bochum.de



Sauber gemacht!

Für die Elektro-Lkw-Flotte des USB haben wir eine Schnellladestation installiert. Weitere Infos und aktuelle Angebote finden Sie hier:



Was wir bieten

Alle Leistungen auf einen Blick

Sie möchten mit Transportern und Lkw künftig leise und sauber unterwegs sein? Dann sind Sie bei uns genau richtig: Wir bieten Ihnen für jeden Einsatzzweck die passende Ladetechnik samt Services – ganz gleich, ob kleiner oder großer Fuhrpark. Gemeinsam finden wir nicht nur die Lösung, die zu Ihnen und Ihrem Unternehmen passt. Wir stehen Ihnen bei der Planung, der Installation und im laufenden Betrieb zur Seite. Kurzum: Sie erhalten alle Leistungen aus einer Hand, mit Qualitätsgarantie der Stadtwerke Bochum.



Schritt für Schritt:
Wir begleiten Sie von
der ersten Idee bis zum
laufenden Betrieb.

PLANUNG

- Individuelle Erstberatung
- Projektierung
- Konzepterstellung
- Fördermittelberatung
- Abstimmung mit Netzbetreibern

UMSETZUNG

- Bereitstellung der Hardware für Ladeinfrastruktur
- Elektroinstallation und Inbetriebnahme
- Tiefbau
- Konfiguration der Hardware
- Anbindung an das Ladeservicemanagement

BETRIEB

- Wartung und Instandhaltung
- Ladeservicemanagement
- Kostenkontrolle
- THG-Quoten Vermarktung
- Abrechnung und Betriebsführung



Ladeservicemanagement Ganz schön smart!

Über unser Online-Portal bieten wir Fuhrparkmanagern die optimale Lösung, um jederzeit volle Kontrolle und den perfekten Überblick über alle Ladevorgänge zu behalten: Mit Echtzeit-Informationen und der Möglichkeit, aus der Ferne auf Ihre Ladestationen zuzugreifen. Mit nur wenigen Klicks können Sie Preise, Abrechnungen und vieles mehr effizient managen.

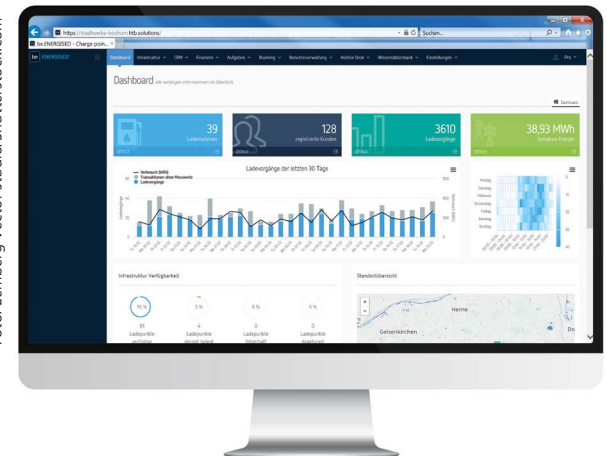
In unserem Basis-Paket ist bereits das umfassende Monitoring Ihrer Ladeinfrastrukturen enthalten. Als Fuhrparkmanager erhalten Sie Zugriff auf wichtige Daten wie die Anzahl der Ladevorgänge oder die verbrauchte Energie – alles übersichtlich aufbereitet und ansprechend dargestellt, um Ihnen die Verwaltung zu erleichtern.

Doch das ist längst nicht alles: Auf Wunsch stehen Ihnen weitere nützliche Funktionen und Services zur Verfügung. Wir bieten speziell für Ihre Bedürfnisse angepasste Lösungen, die die Effizienz und das Management Ihres Fuhrparks optimieren. Wie unsere Management-Software genau funktioniert, erläutern wir Ihnen gerne in einem persönlichen Gespräch.

Wir bieten:

- **Online-Anbindung Ihrer Ladepunkte**
- **Bereitstellung unserer Stadtwerkedrive-Software zur Überwachung, Verwaltung und Abrechnung von Ladevorgängen**
- **Einführungskurs und Support**

Foto: Lemberg Vector studio/Shutterstock.com



Technische Remote-Überwachung

Alles im Blick

Sie gehen entspannt Ihren Geschäften nach – wir haben derweil Ihre Ladestationen im Blick. Klingt gut? Dann beauftragen Sie unser Team mit der laufenden Betriebsüberwachung!

Die Mitarbeiter der Stadtwerke Bochum kümmern sich während der Geschäftszeiten um die Verwaltung Ihrer Ladeinfrastrukturdaten und behalten die Technik für Sie im Auge. Mit unserem Support haben Sie mehr Zeit für die wirklich wichtigen Dinge des Businessalltags.

Wir bieten:

- **Tägliche Betriebsüberwachung**
- **Softwarebasierte
Entstörung aus der Ferne**
- **Meldung technischer Störungen**



Täglicher Service

Einmal pro Tag überprüfen wir den Betrieb Ihrer Ladeinfrastruktur.



Foto: Martin Leclaire

Machen flott mobil – Schnellladestationen auf einen Blick

Über Elektrofahrzeuge wird in den Medien viel berichtet – die Ladetechnik steht eher im Hintergrund. Dabei ist Ladestation nicht gleich Ladestation. Wir stellen Ihnen zwei Modelle vor und erläutern die Unterschiede.



Foto: cito

Compleo Cito 500

Schnellladepunkte: 1

Ladeleistung: 50 kW

Steckertypen: CCS, CHAdeMO

Außerdem: ein gleichzeitig nutzbarer 22-kW-Normalladeanschluss

Alpitronic Hypercharger 200/400

Schnellladepunkte: 2

Ladeleistung: 200 kW / 400 kW

Steckertypen: CCS, CHAdeMO

Welche Schnellladestation wir bei Ihnen errichten würden, hängt von der verfügbaren Anschlussleistung sowie unserer Einschätzung des Nutzerverhaltens ab. Gerne erläutern wir Ihnen Näheres im persönlichen Gespräch.

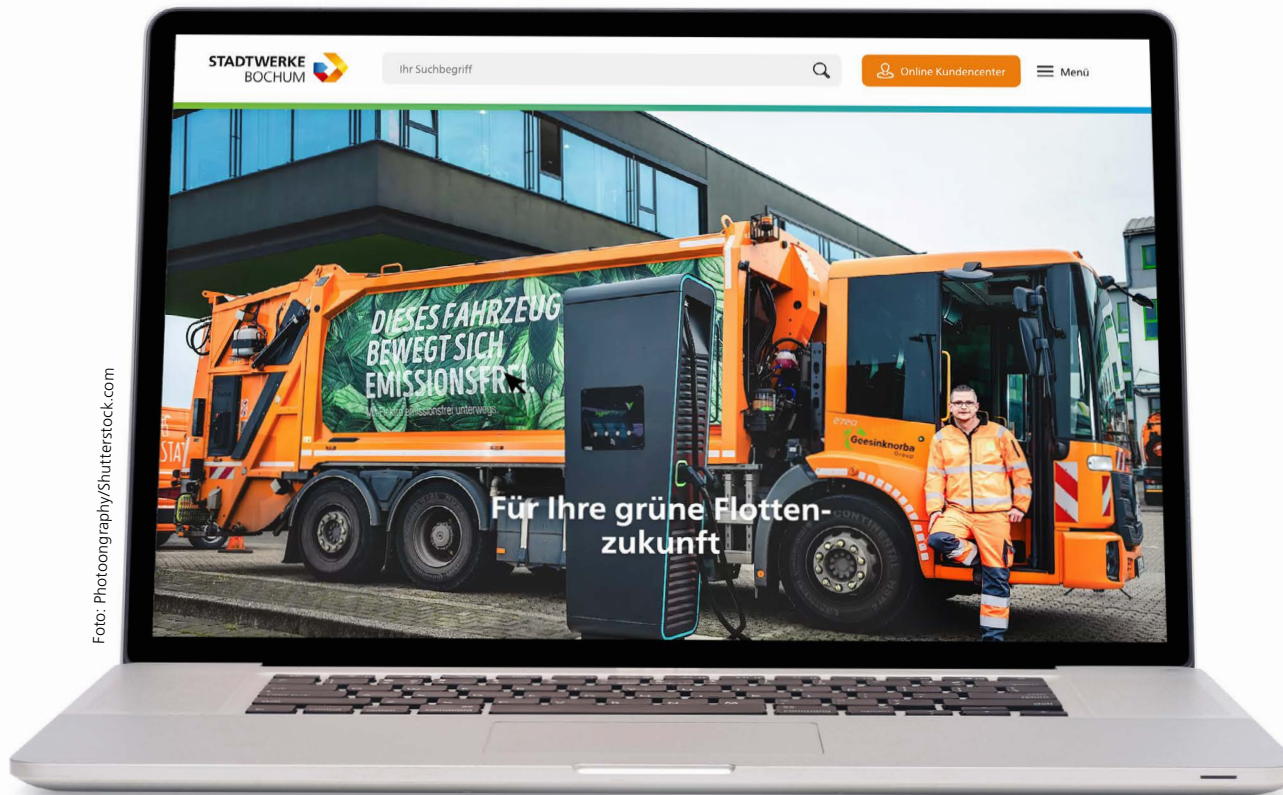


Foto: alpittech

Jetzt online mehr erfahren



Foto: Photography/Shutterstock.com



- Warum eigene Ladeinfrastruktur unverzichtbar ist
 - Möglichkeiten für Ihre Branche
 - 360°-Lösungen von Stadtwerkedrive
 - Ihre Ansprechpartner auf einen Blick
- ➔ Besuchen Sie uns online:



www.stadtwerke-bochum.de/stadtwerkedrive/business



Übrigens:

Wir möchten unser öffentliches Ladenetz zügig ausbauen und könnten dabei auch auf Ihr Gelände setzen: Entscheiden Sie sich für die Errichtung öffentlich nutzbarer Schnellladepunkte, fallen für Sie keinerlei Kosten an. Ob Ihr Standort passend ist, klären wir gemeinsam mit Ihnen vor Ort.